



EXPLOSIEVEILIGE RIBBENBUISKACHEL



Functionele beschrijving

De explosieveilige ribbenbuiskachels zijn ontworpen voor de vorstbescherming en het op hogere temperatuur houden van kleine werk- en opslagplaatsen waar een ATEX certificering verplicht is. De kachels zijn toepasbaar in gasgroep zone 1 en zone 1 (IIA, IIB, IIC) en stofgroep zone 21 en 22 (IIIA, IIIB, IIIC).

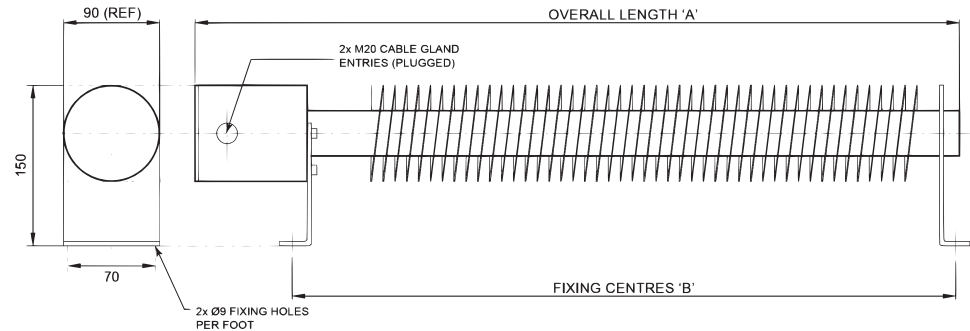
De toepassing vindt onder andere plaats op offshore locaties, verformgevingen, gas installaties, containers, vuurwerkfabrieken, stof omgevingen, batterijwinkels, benzinepompen en munitie opslag.

De kachel kan gebruikt worden voor vloer- en wandmontage.

Technische gegevens

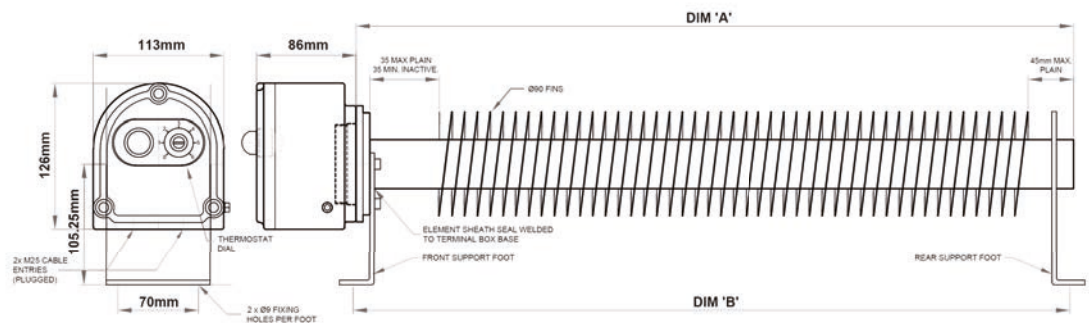
- Gecertificeerd volgens ATEX , IECEx en CSA
- Temperatuurklasse T2, T3 en T4 leverbaar
- Vermogens van 500W t/m 2kW
- Beschermklasse IP66 aansluithuis
- Corrosie bestendig gepoedercoat
- Toepasbaar in omgevingstemperaturen van - 60 °C t/m + 60 °C
- Exclusief thermostaat, externe thermostaat optioneel leverbaar

EXPLOSIEVEILIGE RIBBENBUISKACHEL



TYPE TABEL

| Type | T-class | Vermogen | Spanning | Lengte 'A' | Lengte 'B' | Gewicht |
|-------------|---------|----------|----------|------------|------------|---------|
| FWD-500-T3 | 3 | 500 W | 240 V | 800 mm | 670 mm | 9 kg |
| FWD-1000-T3 | 3 | 1000 W | 240 V | 1300 mm | 1170 mm | 12 kg |
| FWD-1500-T3 | 3 | 1500 W | 240 V | 1900 mm | 1770 mm | 17 kg |
| FWD-2000-T3 | 3 | 2000 W | 240 V | 2450 mm | 2320 mm | 20 kg |
| FWD-500-T4 | 4 | 500 W | 240 V | 1300 mm | 1170 mm | 12 kg |
| FWD-750-T4 | 4 | 750 W | 240 V | 1900 mm | 1770 mm | 17 kg |
| FWD-1000-T4 | 4 | 1000 W | 240 V | 2450 mm | 2320 mm | 20 kg |



TYPE TABEL

| Type | T-class | Vermogen | Spanning | Lengte 'A' | Lengte 'B' | Gewicht |
|--------------|---------|----------|----------|------------|------------|---------|
| FWDT-500 | 3 | 500 W | 240 V | 800 mm | 670 mm | 9 kg |
| FWDT-1000 | 3 | 1000 W | 240 V | 1300 mm | 1170 mm | 12 kg |
| FWDT-1500 | 3 | 1500 W | 240 V | 1900 mm | 1770 mm | 17 kg |
| FWDT-2000 | 3 | 2000 W | 240 V | 2450 mm | 2320 mm | 20 kg |
| FWDT-500-T4 | 4 | 500 W | 240 V | 1300 mm | 1170 mm | 12 kg |
| FWDT-750-T4 | 4 | 750 W | 240 V | 1900 mm | 1770 mm | 17 kg |
| FWDT-1000-T4 | 4 | 1000 W | 240 V | 2450 mm | 2320 mm | 20 kg |

SPECIFICATIES

| | |
|----------------------|---|
| Certificering | ATEX / IECEx II 2 G Ex d IIC T2 tot T4 Gb, zone 1 en zone 2 EX t IIIC T300 tot T135 °C Db, zone 21 en zone 22 CU TR (EAC) en KGS |
| Behuizing | Staal, gepoedercoat |
| Bevestiging | Standaard geleverd met voorgeboorde bevestigingspoten |
| Spanning | Afwijkende spanningen op aanvraag |